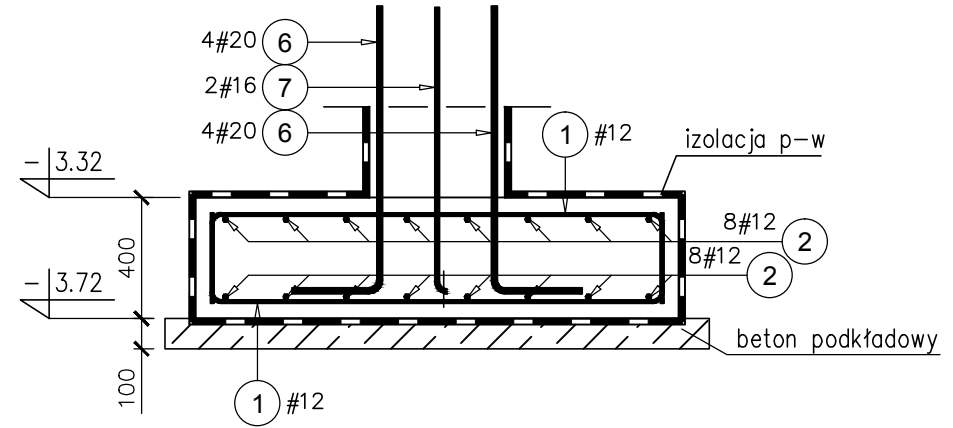
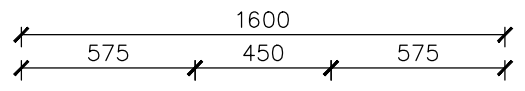
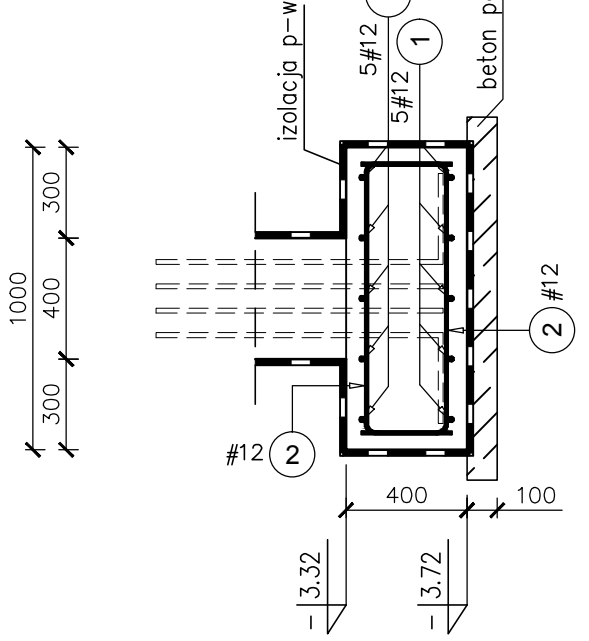


Poz.8.2 St2 szt. 6
SKALA 1:25

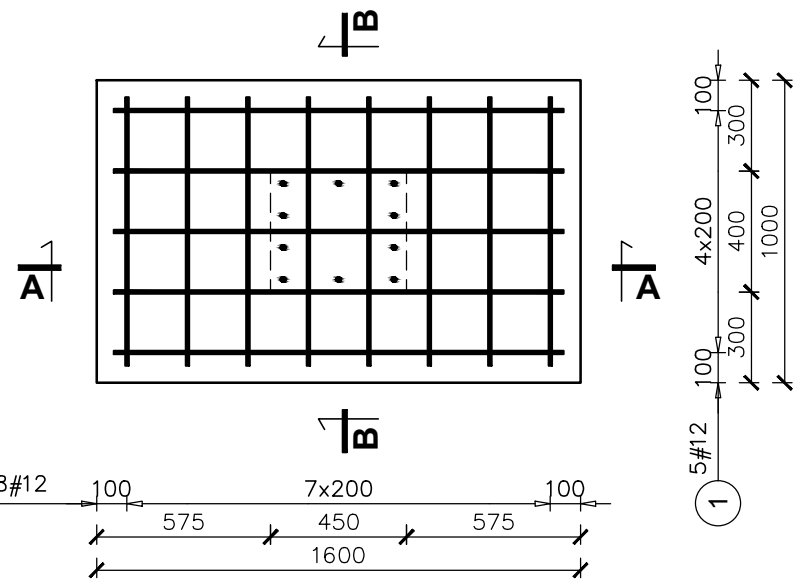
PRZEKRÓJ A-A



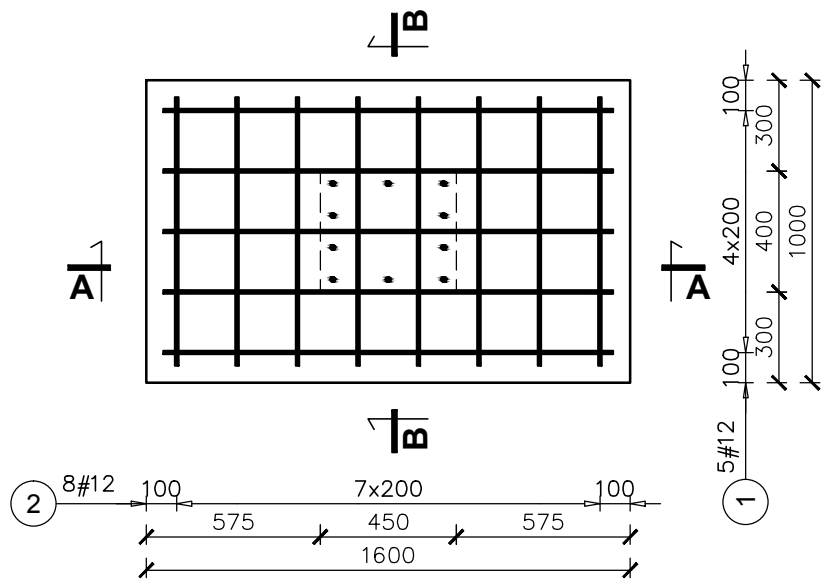
PRZEKRÓJ B-B



ZBROJENIE DOLNE



ZBROJENIE GÓRNE



Elementy		Nr pręta	Średnica	Długość (m)	Ilość prętów		Długość całkowita pręta (m)			
Nazwa	Ilość				w elemencie	ogółem	A-IIIIN			
								# 12	# 16	# 20
Poz.8.1 St1	6	1	12	2,05	20	120	246,00			
		2	12	1,43	16	96	137,28			
		6	20	1,22	8	48				58,56
		7	16	1,21	2	12			14,52	
Długość wg średnic (m)							383	15	59	
Masa 1 m pręta (kg/m)							0,89	1,58	2,47	
Masa łączna wg średnic (kg)							340,35	22,94	144,64	
Masa łączna wg gatunku stali (kg)							507,94			
Ogółem (kg)							507,94			

UWAGI:

1. Stopa posadowiona pod istniejącą ławą fundamentową ścian.
2. Wszystkie wymiary i poziomy sprawdzić na budowie.

- KLASA KONSTRUKCJI: S4 - KLASA EKSPOZYCJI: XC1/XC2
 - OTULINA ELEMENTÓW Cnom: 50mm
 - IZOLACJE P-W WG ARCHITEKTURY
 - ŚREDNICA GIĘCIA PRĘTÓW: 40 (gdy nie wskazano inaczej)

BETON KONSTRUKCYJNY C20/25 (B25)
STAL ZBROJENIOWA KLASY C [BST500(A-IIIIN)]

RYSUNKI ROZPATRYWAĆ Z PROJEKTEM ARCHITEKTURY I PROJEKTAMI BRANŻOWYMI

 36-D40 BOGUCHWAŁA MGBIELNICA 39 TEL. 602 455 154	TYTUŁ OPRACOWANIA: Budowa budynku wielofunkcyjnego w miejscu budynku szkoły - projekt zamienny (pozwolenie -373/2007 z dnia 16.10.2007r.)		
	TYTUŁ RYSUNKU: Poz.8.2 St2,		
LOKALIZACJA: DZIAŁKA NR EWID. 304/3 i 304/4 w Brzeźówce gm. Ropczyce			
FAZA: PROJEKT WYKONAWCZY	BRANŻA: KONSTRUKCJA	DATA: WRZESIEŃ 2013	SKALA: 1:25
ZESPÓŁ PROJEKTOWY: mgr inż. GRZEGORZ OŹÓG	NR UPR: 38/97	PODPIS: <i>CO</i>	NR RYS.: K-12.01
OPRACOWANIE: GRZEGORZ KOŁCZ		<i>JK</i>	
WERYFIKACJA: dr inż. LIDIA BUDA - OŹÓG	36/97	<i>LB</i>	
Bio: Stopy i ławy fundamentowe			24/09/2013